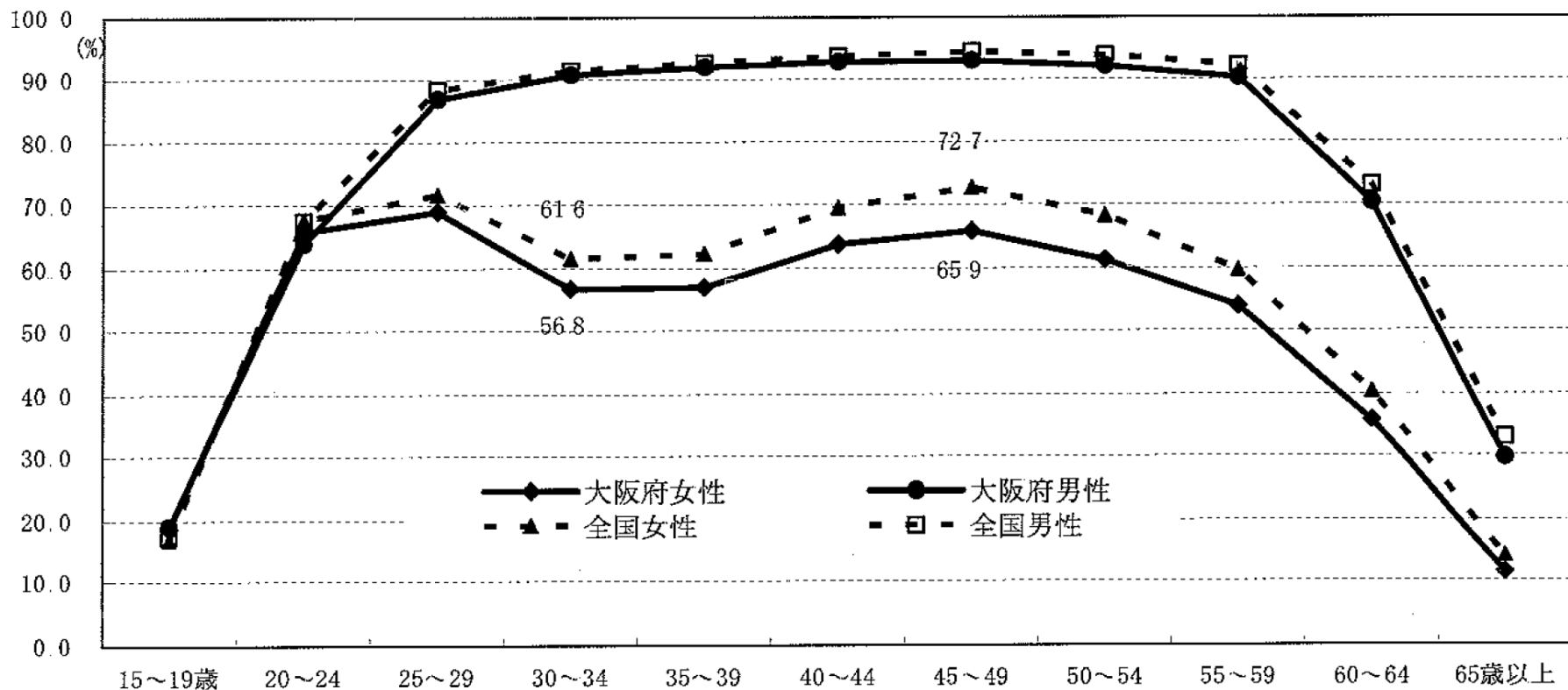


年齢階級別に見ると、20歳代後半と40歳代後半を山とし、30歳代前半を谷とするM字型を描く。これは、出産・子育てにあたる時期に離職する女性が多いことが原因と考えられ、わが国の女性労働力率の特徴である。大阪府の場合は、全国と比べ、谷が深くなっている。〔図3-②-1-2〕

図3-②-1-2 性別・年齢階級別労働力率(大阪府 全国)



資料出所：総務省「国勢調査」(平成17年)