

図 3-2 都道府県別医師不足数と不足率（2006年）

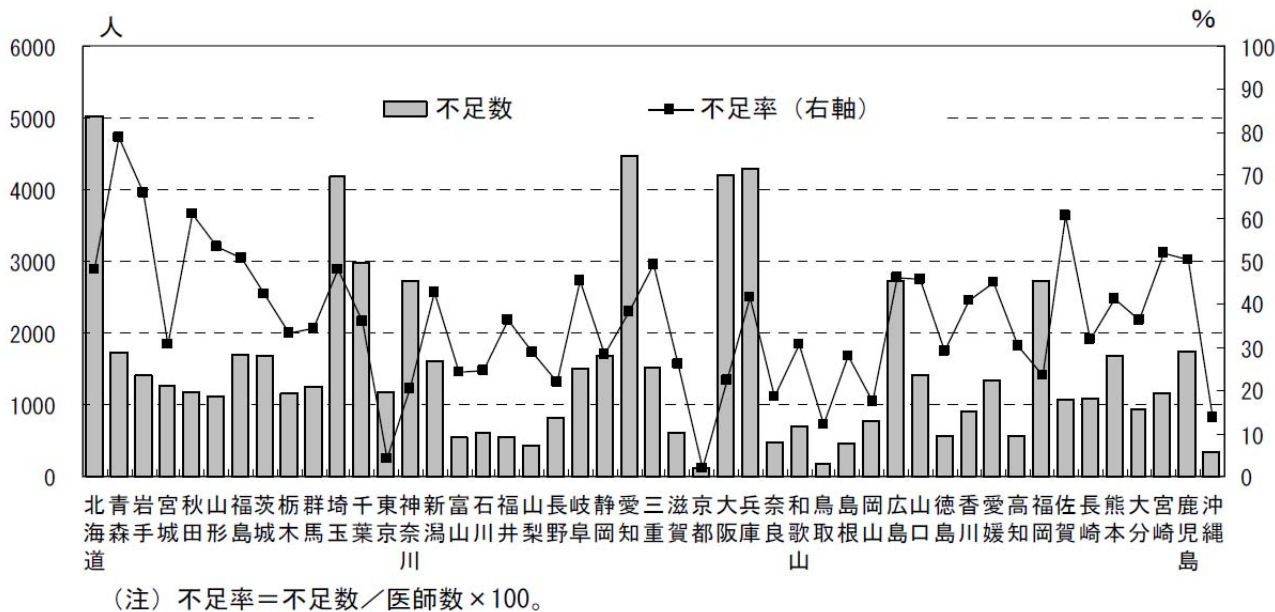
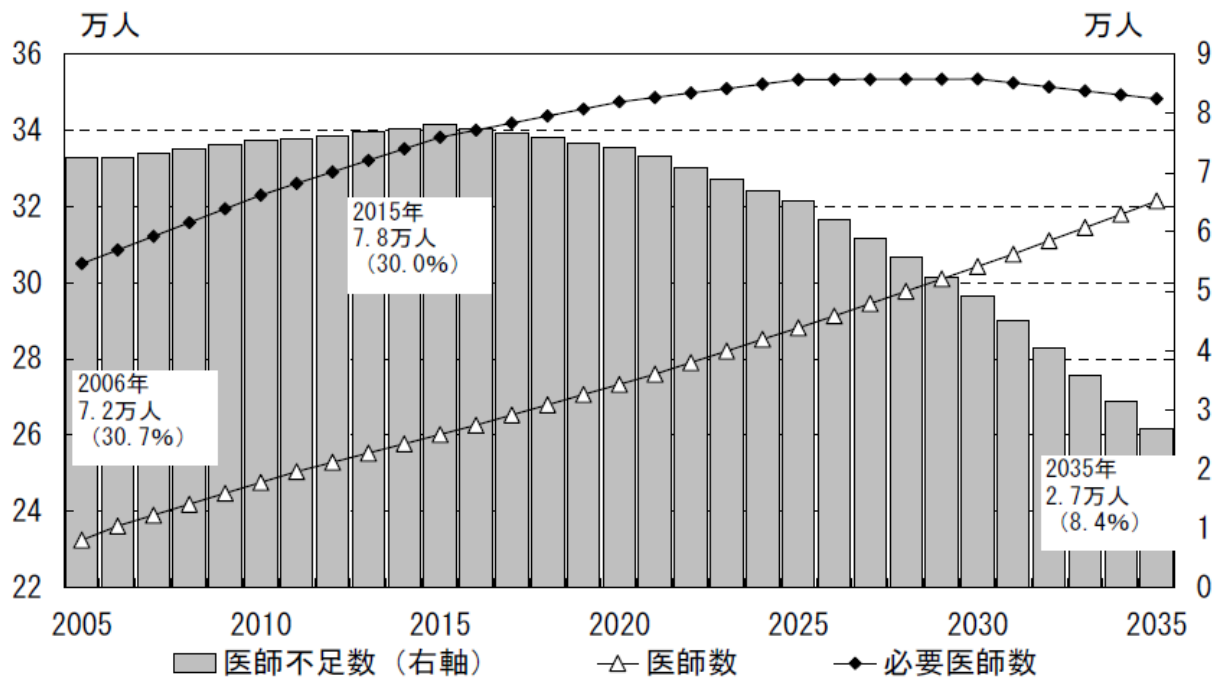
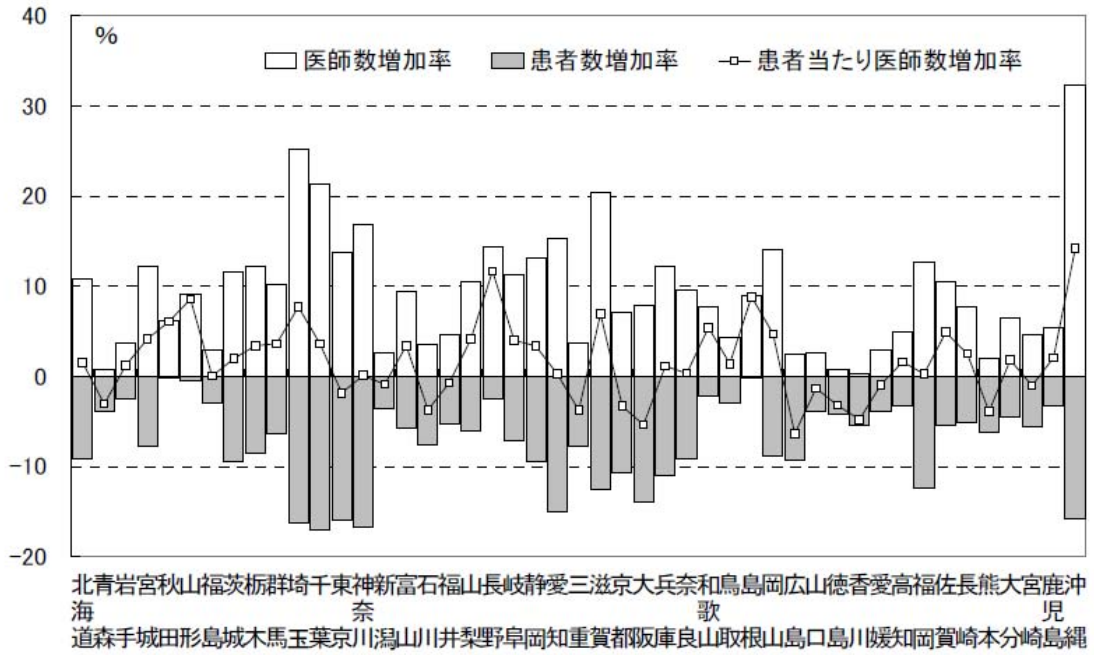


図 6-1 医師不足数の見通し（日本全体）



(注) () は不足率 = 医師不足数 / 医師数 × 100。ここでの医師数は診療に携わる者のみ。

図 6-1 患者 1000 人当たり医師数の増加率（2006 年－2016 年）



(注) 患者数は、医師数と対比しやすいよう、便宜的にマイナスの値で表示している。実際には伸び率はプラス。