

# 棄権はダメ! 実践編 投票の心得



いよいよ選挙直前!  
皆さんの周りに、選挙に行くのが初めての方はいませんか? 今回は、新入社員ユニオ君とともに投票の方法(期日前投票等を含む)についておさらいをします。より多くの働く仲間の声を届けるため、周りの方に積極的に声をかけていきましょう。



毎日が投票日!

## 期日前投票に行こう!

6/22	23	24	25	26	27	28	29	30	7/1	2	3	4	5	6	7	8	9	10
水	木	金	土	日	月	火	水	木	金	土	日	月	火	水	木	金	土	日
公 示 日	← 期日前投票期間 →																投 開 票 日	
	<p>あつまった! 投票日はユニオ君さんの大事なデートだぞ!</p> <p>へえ! 簡単なんだね。</p> <p>大丈夫! 期日前投票という手段があるよ!</p>																	

### できるのは?

選挙日に仕事や旅行、レジャー、冠婚葬祭等がある時など理由はなんでもOK!

デートでも安心!

### いつから?

公示日の翌日~投票日前日の  
午前8時30分~午後8時\*

結構長い期間  
できるんだね!

### どこで?

選挙人名簿に登録されている  
市区町村の「期日前投票所」

僕の地区では、  
ショッピングセンター  
でもできるみたい!

### しまった...! / こんな時はどうする?

- あつ! 転動したのに住民票を移すのを忘れてた
- 期日前投票期間中も投票日も長期出張中

「不在者投票」の手続きを!  
まず、住民登録をしている市区町村の選挙管理委員会に投票用紙の請求を行いましょう。  
そして届いた投票用紙に記入を行い、封筒に入れて登録地の選挙管理委員会に郵送したら投票完了です。期間は「期日前投票」と同じです。

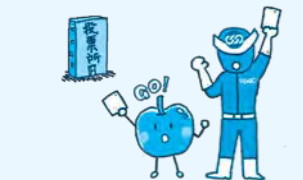
### ○投票所入場券を無くしてしまった...

実は、何も持たなくても投票できます! 名簿で確認するため、身分証明書があればさらにスムーズに投票できます。



## 投票の方法

1 郵送されてくる「投票所入場券※」を持って投票所へGO!



※名称は市区町村によって異なる場合があります。

2 受付で投票用紙と引き換え



参議院選挙の場合は「比例区」と「選挙区」の2枚受け取るんだ!

3 投票用紙に記入



「比例区」では政党名ではなく候補者名を書くといいよ!

4 投票用紙を投票箱に入れて... 完了!



## 比例代表は候補者名で記入しましょう!

### 1枚目 | 選挙区選挙

薄黄色の投票用紙

各都道府県選挙区の候補者名を書いて投票します。

候補者氏名	○
○	○
○	○
○	○
○	○
○	○
○	○
○	○
○	○
○	○

### 2枚目 | 比例代表選挙

白色の投票用紙

比例代表の候補者名(個人名)を書いて投票します。

候補者氏名 又は 政党その他の政治団体の名称若しくは略称	○
○	○
○	○
○	○
○	○
○	○
○	○
○	○
○	○
○	○

このページは連合HPでも配信中! 皆様もお使いください。